

Valencia



LOCAL IZQUIERDA - ARQ. ALFARO

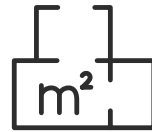


| | |
|--------------|----|
| ACTIVO | 03 |
| LOCALIZACIÓN | 04 |
| PLANOS | 05 |
| FOTOGRAFÍAS | 06 |
| DISCLAIMER | 07 |

EL ACTIVO



CALLE ARQ ALFARO, 31.
VALENCIA.



SUPERFICIE: 86 M²



89.000€



REFERENCIA CATASTRAL
9317715YJ2791G0001QB

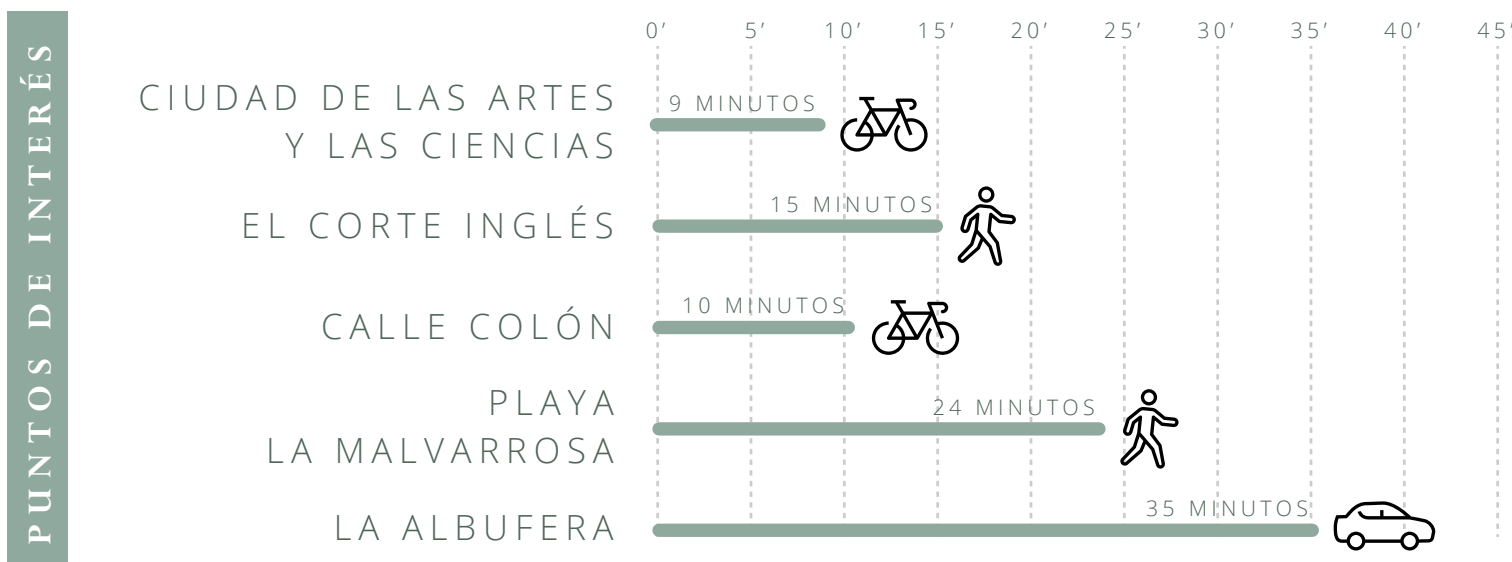


LOCALIZACIÓN Y ENTORNO

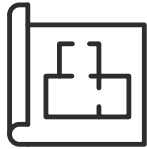


LOCAL A PIE DE CALLE COMERCIAL, ACTUALMENTE CON RENTA MENSUAL DE 366 EUROS. LA ACTIVIDAD COMERCIAL ACTUAL ES DE UNA FALLA.

MUY BIEN COMUNICADO CERCA DE LA PLAYA, EL PUERTO, LA MARINA DE VALENCIA, LA UNIVERSIDAD EDEM Y DIVERSAS DISTRACCIONES TURÍSTICAS. LOCAL IDEAL PARA INTERESADOS EN UNA INVERSIÓN A FUTURO Y RENTABILIDAD MENSUAL.

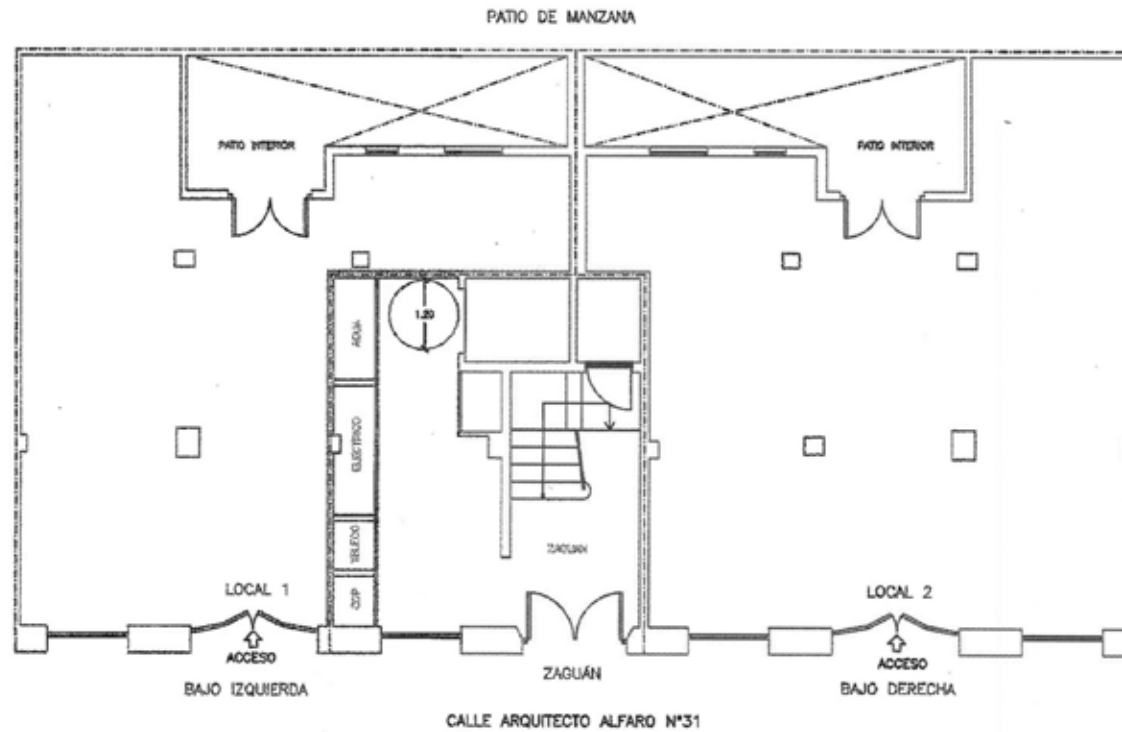


PLANOS



*Plano referencial. Solicitar archivo original al comercial.

| | |
|--|------------------|
| SITUACION: C/ ARQUITECTO ALFARO Nº 31, Locales comerciales y ptaos 1, 3, 5, 7 y 8 (VALENCIA) | |
| PROMOTOR: URBYAGRI S.L. URBANA Y AGRICOLA S.L. CL. LA PAZ, Nº 32 TLF. (96)3516617 FAX (96) 3518715 | |
| PLANO: DISTRIBUCION PB | ESCALA: 1:100 |



DISCLAIMER



EL PRESENTE DOCUMENTO CONFIDENCIAL HA SIDO ELABORADO POR AR79 CAPITAL S.L., CON INFORMACIÓN SOBRE LOS INMUEBLES COMO OBJETO DE UNA POTENCIAL VENTA.

CON LA ACEPTACIÓN DEL PRESENTE DOCUMENTO, EL DESTINATARIO DEL MISMO SE COMPROMETE A NO COPIAR, REPRODUCIR O DISTRIBUIR A TERCEROS EL PRESENTE DOCUMENTO CONFIDENCIAL, NI EN SU TOTALIDAD NI EN PARTE, EN NINGÚN MOMENTO, SIN EL PREVIO CONSENTIMIENTO DE AR79 CAPITAL S.L., MANIFESTADO POR ESCRITO. ASÍ COMO A MANTENER PERMANENTEMENTE CONFIDENCIAL TODA LA INFORMACIÓN QUE EN ÉL ESTA CONTENIDA Y QUE NO SEA DE DOMINIO PÚBLICO Y A UTILIZAR ESTE DOCUMENTO CONFIDENCIAL SÓLO PARA LOS FINES QUE SE INDICAN A CONTINUACIÓN.

EL PRESENTE DOCUMENTO CONFIDENCIAL HA SIDO ELABORADO CON EL FIN DE PROPORCIONAR INFORMACIÓN ESPECÍFICA SOBRE NUESTRA EMPRESA Y SUS ACTIVOS.



FOTOGRAFÍAS

