

# Valencia



P O E T A L L O M B A R T



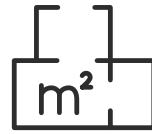
ACTIVO	03
LOCALIZACIÓN	04
PLANOS	05
FOTOGRAFÍAS	09
DISCLAIMER	10



# EL ACTIVO



CALLE POETA LLOMBART, 4.  
VALENCIA.



SUPERFICIE ÚTIL: 50 M<sup>2</sup>  
SUPERFICIE CONSTRUIDA: 63 M<sup>2</sup>



1 HABITACIÓN  
1 BAÑO



AÑO



DISPONE DE ASCENSOR



REFERENCIA CATASTRAL  
5627806YJ2752F0016FQ



DISPONIBLE PARA ALQUILER  
600 € + GASTOS



# LOCALIZACIÓN Y ENTORNO

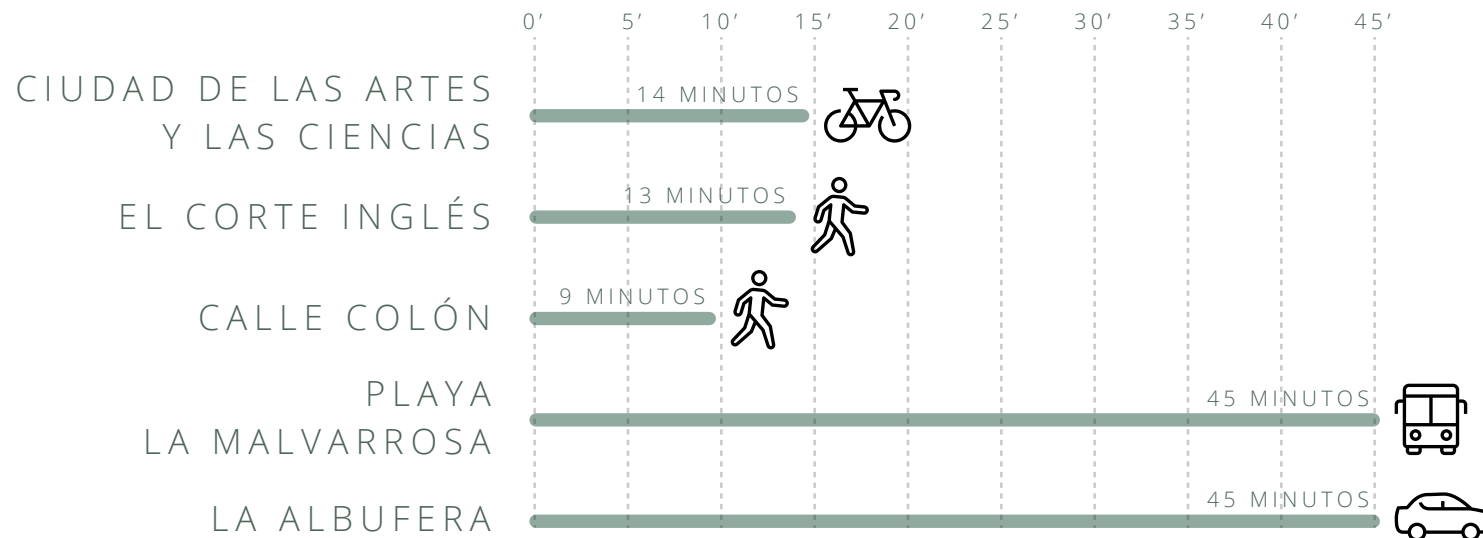


LA PROPIEDAD SE ENCUENTRA UBICADA EN EL CENTRO HISTÓRICO DE LA CAPITAL VALENCIANA, MUY CERCA DEL AYUNTAMIENTO DE VALENCIA Y DE INNUMERABLES PUNTOS DE INTERÉS TURÍSTICOS Y CULTURALES.

CERCANO A MÚLTIPLES PARADAS DE AUTOBÚS Y METRO. CON SUPERMERCADOS, FARMACIAS, CAFETERÍAS Y RESTAURANTES EN SUS ALREDEDORES. EL AEROPUERTO DE VALENCIA SE ENCUENTRA A 12 KM.



## PUNTOS DE INTERÉS



# PLANOS



CUADRO DE SUPERFICIES Pta 7	
ÁREAS Pta. 7	
SALA 3 (SUEDE AL COFIN)	SUP. 13.20M²
DORMITORIO 1	SUP. 4.47M²
C. DE BAÑO	SUP. 4.67M²
VESTIBULO	SUP. 2.14M²
SUPERFICIE ÚTIL VIVIENDA Pta. 7	
SALA 3 (SUEDE AL COFIN)	SUP. 13.20M²
SUPERFICIE CONSTRUIDA VIVIENDA	SUP. 36.38M²
SUP. TOTAL CONSTRUIDA EN Pta. 7	
SUP. 52.58M²	

EL AMUEBLAMIENTO DIBUJADO LO ES A TÍTULO INDICATIVO, NO ESTANDO INCLUIDA EN LA VENTA LOS MUERLES, ELECTRODOMÉSTICOS, NI ELEMENTOS DE DECORACIÓN (SALVO LOS ESPECIFICADOS EN LA MEMORIA DE CALIDADES).

SITUACIÓN C/ PEDRA LLIBANAT 4, ESQUINA C/ VEDRA BELLSCA	 <b>URBYAGRI, S.L.</b> CONSEJO Y PROYECTOS, S.L.
PROMOTOR URBYAGRI S.L.	PAL 37 - TEL: 94 201417 - FAX 94 2018773 - 4400 VALÈNCIA
PLANO DISTRIBUCIÓN Y SUPERFICIES, PTA.7	Escala 1:50
PTAS 1,3,5,7	

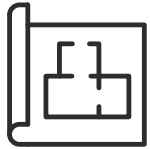
# PLANOS



EL AMUEBLAMIENTO DIBUJADO LO ES A TÍTULO INDICATIVO,  
NO ESTANDO INCLUIDA EN LA VENTA LOS MUEBLES,  
ELECTRODOMÉSTICOS, NI ELEMENTOS DE DECORACIÓN  
(SALVO LOS ESPECIFICADOS EN LA MEMORIA DE CALIDADES).

SITUACIÓN	 <b>URBYAGRI, S.L.</b> <small>CONSEJO REGULADOR S.L.</small>
<small>C/7 PISCINA LOMBARTE 4, ESQUINA S/AVENIDA VALENCIA</small>	<small>PAL. 10 - TEL. 96 3014417 - FAX 96 3018719 - 46100 VALENCIA</small>
PROMOTOR	
<small>URBYAGRI S.L.</small>	<b>PTAS 1, 3, 5, 7</b>
PLANO	
INSTALACIÓN ELÉCTRICA. PTA. 7.	Escala 1:50

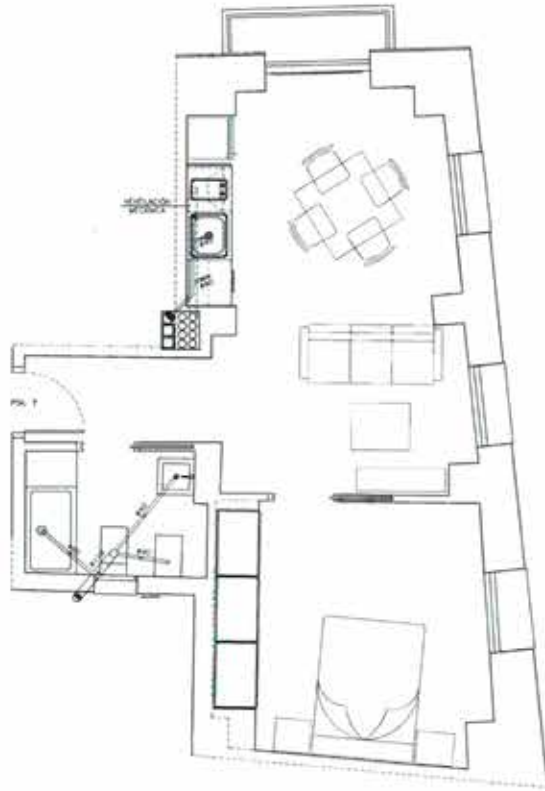
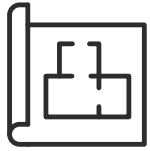
# PLANOS



EL AMUEBLAMIENTO DIBUJADO LO ES A TÍTULO INDICATIVO,  
NO ESTANDO INCLUIDA EN LA VENTA LOS MUEBLES,  
ELECTRODOMÉSTICOS, NI ELEMENTOS DE DECORACIÓN  
(SALVO LOS ESPECIFICADOS EN LA MEMORIA DE CALIDADES).

SITUACIÓN	
<small>C/ ROSA LLIBERT 4, ESQUINA C/ MEDA, VALÈNCIA</small>	<b>URBYAGRI, S.L.</b> <small>CONSEJO REGULADOR S.A.</small>
PROMOTOR	<small>PAL. 02 - TEL. 96.3014477 - FAX 96.3018718 - 46100 VALÈNCIA</small>
<small>URBYAGRI S.L.</small>	
PLANO <b>PTAS 1,3,5,7</b>	
INSTALACIÓN DE FONTANERÍA, PTA. 7.	Escala 1:50

# PLANOS



EL AMUEBLAMIENTO DIBUJADO LO ES A TÍTULO INDICATIVO.  
NO ESTANDO INCLUIDA EN LA VENTA LOS MUEBLES,  
ELECTRODOMÉSTICOS, NI ELEMENTOS DE DECORACIÓN  
(SALVO LOS ESPECIFICADOS EN LA MEMORIA DE CALIDADES).

<b>SITUACIÓN</b> C/ POBLA LLONGARIT 4, EDIFICI C/VIDUA VALDOR	 <b>URBYAGRI, S.L.</b> <small>CONSEJO REGULADOR DE LA CONSTRUCCIÓN DE VALLE</small> PAL. 89 - TEL. 94 8014417 - FAX 94 8018713 - 46000 VALÈNCIA
<b>PROMOTOR</b> URBYAGRI, S.L.	
<b>PLANO</b> INSTALACIÓN DE SANEAMIENTO. PTA. 7.	Escala 1:50



# FOTOGRAFÍAS



# DISCLAIMER



EL PRESENTE DOCUMENTO CONFIDENCIAL HA SIDO ELABORADO POR AR79 CAPITAL S.L., CON INFORMACIÓN SOBRE LOS INMUEBLES COMO OBJETO DE UNA POTENCIAL VENTA.

CON LA ACEPTACIÓN DEL PRESENTE DOCUMENTO, EL DESTINATARIO DEL MISMO SE COMPROMETE A NO COPIAR, REPRODUCIR O DISTRIBUIR A TERCEROS EL PRESENTE DOCUMENTO CONFIDENCIAL, NI EN SU TOTALIDAD NI EN PARTE, EN NINGÚN MOMENTO, SIN EL PREVIO CONSENTIMIENTO DE AR79 CAPITAL S.L., MANIFESTADO POR ESCRITO. ASÍ COMO A MANTENER PERMANENTEMENTE CONFIDENCIAL TODA LA INFORMACIÓN QUE EN ÉL ESTA CONTENIDA Y QUE NO SEA DE DOMINIO PÚBLICO Y A UTILIZAR ESTE DOCUMENTO CONFIDENCIAL SÓLO PARA LOS FINES QUE SE INDICAN A CONTINUACIÓN.

EL PRESENTE DOCUMENTO CONFIDENCIAL HA SIDO ELABORADO CON EL FIN DE PROPORCIONAR INFORMACIÓN ESPECÍFICA SOBRE NUESTRA EMPRESA Y SUS ACTIVOS.

