

# Valencia



P O E T A L L O M B A R T



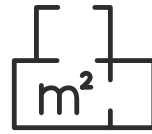
ACTIVO	03
LOCALIZACIÓN	04
PLANOS	05
FOTOGRAFÍAS	09
DISCLAIMER	10



# EL ACTIVO



CALLE POETA LLOMBART, 4.  
VALENCIA.



SUPERFICIE ÚTIL: 50 M<sup>2</sup>  
SUPERFICIE CONSTRUIDA: 63 M<sup>2</sup>



1 HABITACIÓN  
1 BAÑO



AÑO



DISPONE DE ASCENSOR



**REFERENCIA CATASTRAL**  
5627806YJ2752F0010IK



DISPONIBLE PARA ALQUILER  
600 € + GASTOS



# LOCALIZACIÓN Y ENTORNO

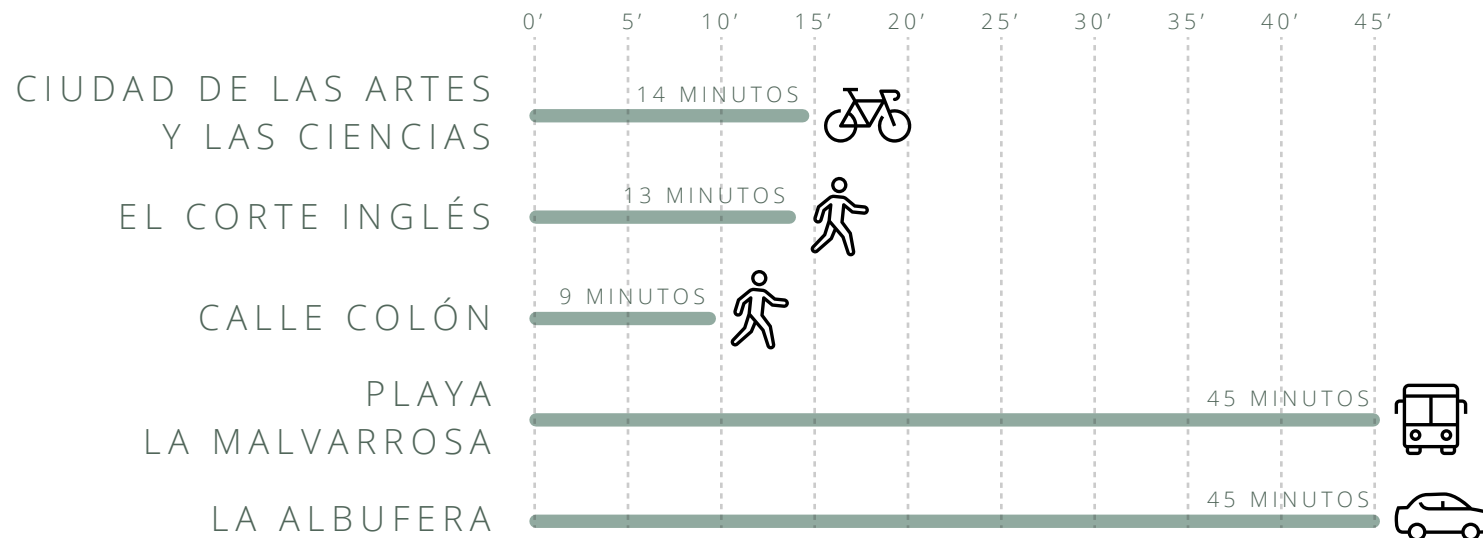


LA PROPIEDAD SE ENCUENTRA UBICADA EN EL CENTRO HISTÓRICO DE LA CAPITAL VALENCIANA, MUY CERCA DEL AYUNTAMIENTO DE VALENCIA Y DE INNUMERABLES PUNTOS DE INTERÉS TURÍSTICOS Y CULTURALES.

CERCANO A MÚLTIPLES PARADAS DE AUTOBÚS Y METRO. CON SUPERMERCADOS, FARMACIAS, CAFETERÍAS Y RESTAURANTES EN SUS ALREDEDORES. EL AEROPUERTO DE VALENCIA SE ENCUENTRA A 12 KM.



## PUNTOS DE INTERÉS



# PLANOS

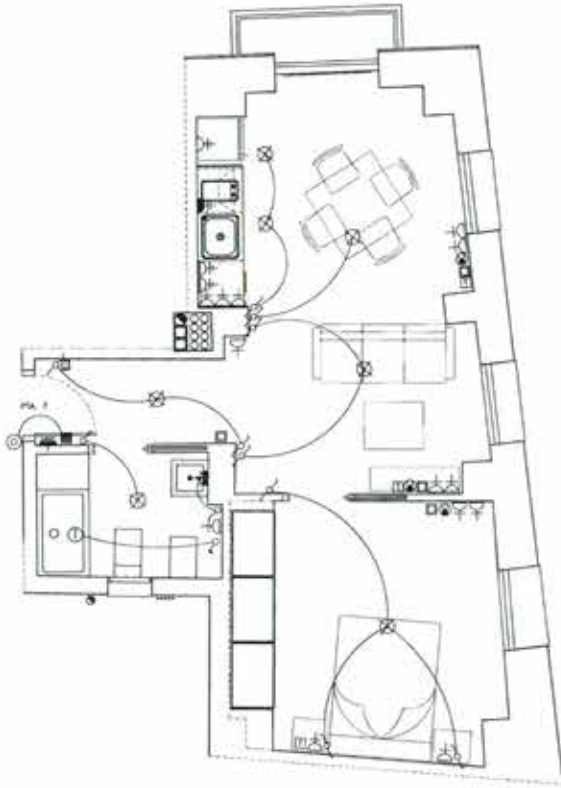
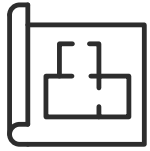


ÁREAS Pla 7	
DCHA-DORMION-COCINA	SUP. 18.50m²
DORMITORIO 1	SUP. 13.50m²
C. DE BAÑO	SUP. 4.67m²
VESTIBULO	SUP. 2.16m²
SUPERF. PL. VIVIENDA Pla 7	SUP. 48.83m²
BAÑO 3 (DCH. AL. 1.50m)	SUP. 0.86m²
SUPERF. CONSTRUC. VARIAS	SUP. 36.38m²
SUP. TOTAL CONSTRUC. EN Pla 7	SUP. 86.07m²

EL AMUEBLAMIENTO DIBUJADO LO ES A TÍTULO INDICATIVO,  
NO ESTANDO INCLUIDA EN LA VENTA LOS MUERLES,  
ELECTRODOMÉSTICOS, NI ELEMENTOS DE DECORACIÓN  
(SALVO LOS ESPECIFICADOS EN LA MEMORIA DE CALIDADES).

SITUACIÓN C/ PEDRA LLIBRETT 4, ESQUINA C/VIDUA BARCELONA	 <b>URBYAGRI, S.L.</b> CONSEJO Y PROYECTOS, S.L.
PROMOTOR URBYAGRI S.L.	PAL 07 - TEL: 94 201417 - FAX 94 2018770 - 4400 VALMORCA
PLANO DISTRIBUCIÓN Y SUPERFICIES, PTA.7	<i>PTAS 1, 3, 5, 7</i> Escala 1:50

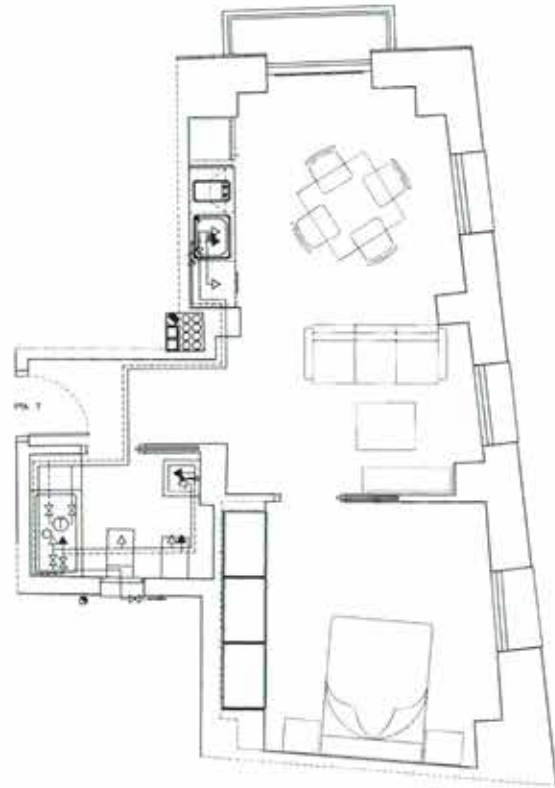
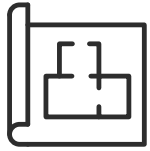
# PLANOS



EL AMUEBLAMIENTO DIBUJADO LO ES A TÍTULO INDICATIVO,  
NO ESTANDO INCLUIDA EN LA VENTA LOS MUEBLES,  
ELECTRODOMÉSTICOS, NI ELEMENTOS DE DECORACIÓN  
(SALVO LOS ESPECIFICADOS EN LA MEMORIA DE CALIDADES).

SITUACIÓN	 <b>URBYAGRI, S.L.</b> CONDOMINIO DE VIVIENDAS PAL. Nº 1, 2, 3, 4, 5, 6, 7, 8, 9, 10, 11, 12, 13, 14, 15, 16, 17, 18, 19, 20, 21, 22, 23, 24, 25, 26, 27, 28, 29, 30, 31, 32, 33, 34, 35, 36, 37, 38, 39, 40, 41, 42, 43, 44, 45, 46, 47, 48, 49, 50, 51, 52, 53, 54, 55, 56, 57, 58, 59, 60, 61, 62, 63, 64, 65, 66, 67, 68, 69, 70, 71, 72, 73, 74, 75, 76, 77, 78, 79, 80, 81, 82, 83, 84, 85, 86, 87, 88, 89, 90, 91, 92, 93, 94, 95, 96, 97, 98, 99, 100
C/ PISCINA LOMBARTE, 4, ESQUINA S/AVENIDA VALENCIA	
PROMOTOR	
URBYAGRI, S.L.	
PLANO	
INSTALACIÓN ELÉCTRICA. PTA. 7.	Escala 1:50

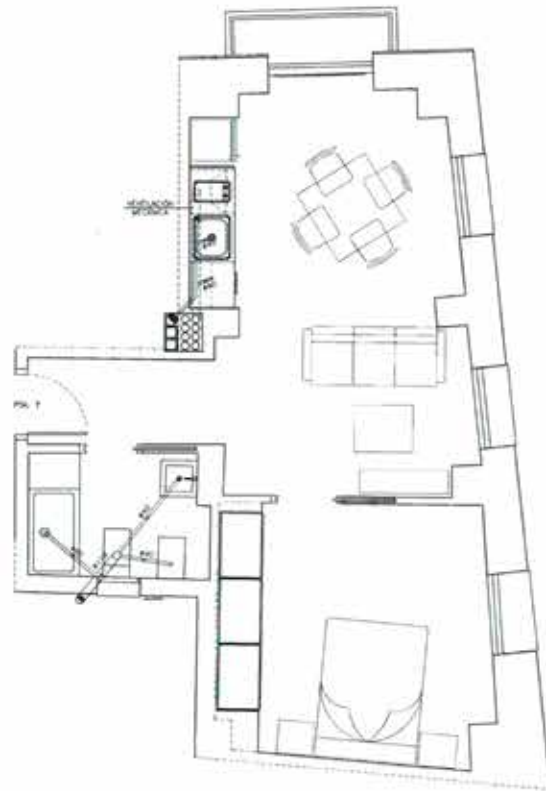
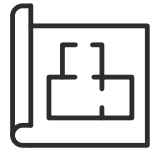
# PLANOS



EL AMUEBLAMIENTO DIBUJADO LO ES A TÍTULO INDICATIVO, NO ESTANDO INCLUIDA EN LA VENTA LOS MUEBLES, ELECTRODOMÉSTICOS, NI ELEMENTOS DE DECORACIÓN (SALVO LOS ESPECIFICADOS EN LA MEMORIA DE CALIDADES).

SITUACIÓN	
<small>C/ ROSA LLIBERT 4, ESQUINA C/ MEDA, VALENCIA</small>	<b>URBYAGRI, S.L.</b> <small>CONSEJO REGULADOR S.A.</small>
PROMOTOR	<small>PAL. 02 - TEL. 96.3014477 - FAX 96.3018718 - 46000 VALENCIA</small>
<small>URBYAGRI S.L.</small>	
PLANO <b>PTAS 1,3,5,7</b>	
INSTALACIÓN DE FONTANERÍA, PTA. 7.	Escala 1:50

# PLANOS



EL AMUEBLAMIENTO DIBUJADO LO ES A TÍTULO INDICATIVO.  
NO ESTANDO INCLUIDA EN LA VENTA LOS MUEBLES,  
ELECTRODOMÉSTICOS, NI ELEMENTOS DE DECORACIÓN  
(SALVO LOS ESPECIFICADOS EN LA MEMORIA DE CALIDADES).

SITUACIÓN	
C/ POBLA LLONGARIT 4, EDIFICI C/VIDUA VALDOR	URBYAGRI, S.L. C/ POBLA LLONGARIT 4, EDIFICI C/VIDUA 46100 VALDOR
PROMOTOR	
URBYAGRI	
PLANO	
INSTALACIÓN DE SANEAMIENTO. PTA. 7.	Escala 1:50



# FOTOGRAFÍAS



# DISCLAIMER



EL PRESENTE DOCUMENTO CONFIDENCIAL HA SIDO ELABORADO POR AR79 CAPITAL S.L., CON INFORMACIÓN SOBRE LOS INMUEBLES COMO OBJETO DE UNA POTENCIAL VENTA.

CON LA ACEPTACIÓN DEL PRESENTE DOCUMENTO, EL DESTINATARIO DEL MISMO SE COMPROMETE A NO COPIAR, REPRODUCIR O DISTRIBUIR A TERCEROS EL PRESENTE DOCUMENTO CONFIDENCIAL, NI EN SU TOTALIDAD NI EN PARTE, EN NINGÚN MOMENTO, SIN EL PREVIO CONSENTIMIENTO DE AR79 CAPITAL S.L., MANIFESTADO POR ESCRITO. ASÍ COMO A MANTENER PERMANENTEMENTE CONFIDENCIAL TODA LA INFORMACIÓN QUE EN ÉL ESTA CONTENIDA Y QUE NO SEA DE DOMINIO PÚBLICO Y A UTILIZAR ESTE DOCUMENTO CONFIDENCIAL SÓLO PARA LOS FINES QUE SE INDICAN A CONTINUACIÓN.

EL PRESENTE DOCUMENTO CONFIDENCIAL HA SIDO ELABORADO CON EL FIN DE PROPORCIONAR INFORMACIÓN ESPECÍFICA SOBRE NUESTRA EMPRESA Y SUS ACTIVOS.

