

# Valencia



D R L L U C H



ACTIVO

03

LOCALIZACIÓN

04

FOTOGRAFÍAS

05

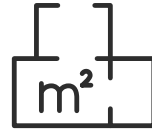
DISCLAIMER

06

# EL ACTIVO



CALLE DR LLUCH, 199.  
VALENCIA.



SUPERFICIE ÚTIL: 40 M<sup>2</sup>  
SUPERFICIE CONSTRUIDA: 45 M<sup>2</sup>



1 HABITACIÓN  
1 BAÑO



AÑO



DISPONE DE ASCENSOR



REFERENCIA CATASTRAL



DISPONIBLE PARA ALQUILER  
650 € + GASTOS



# LOCALIZACIÓN Y ENTORNO

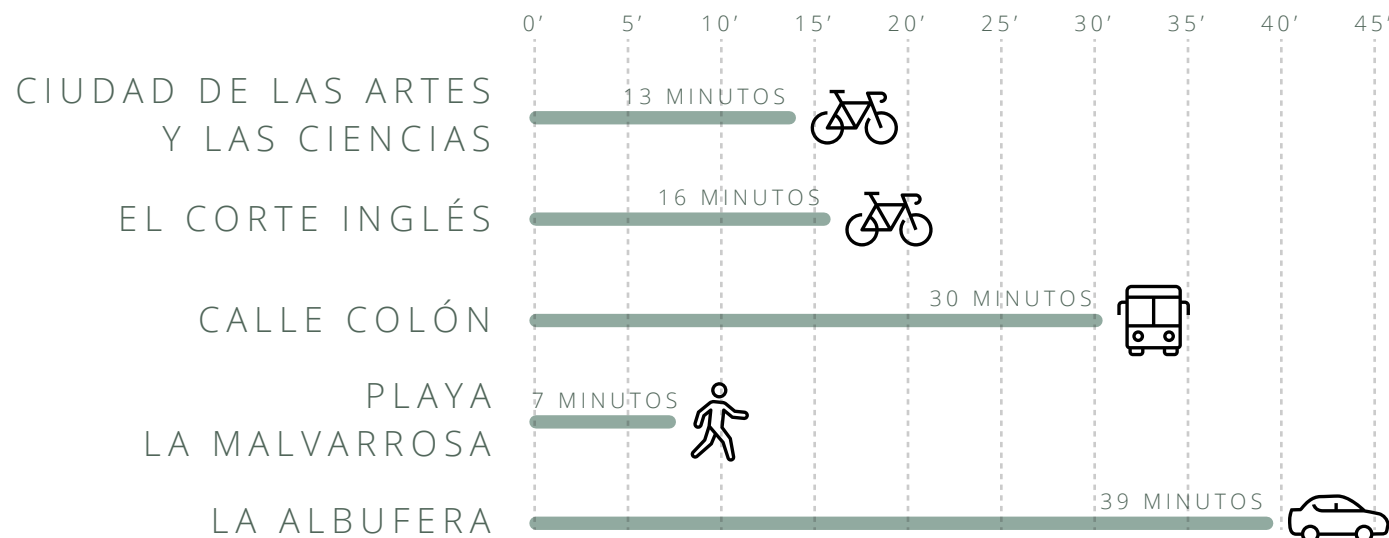


LA PROPIEDAD SE ENCUENTRA UBICADA EN EL BARRIO CABANYAL, MUY CERCA DE LA PLAYA LA MALVARROSA Y DE INNUMERABLES PUNTOS DE INTERÉS TURÍSTICOS Y GASTRONÓMICOS.

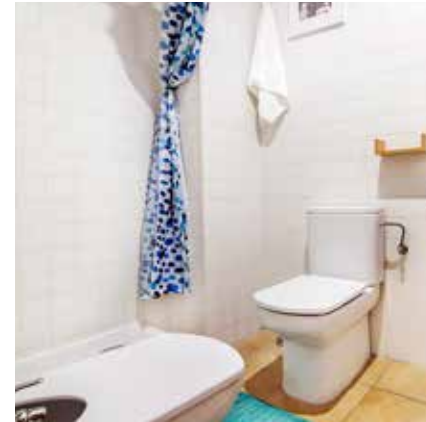
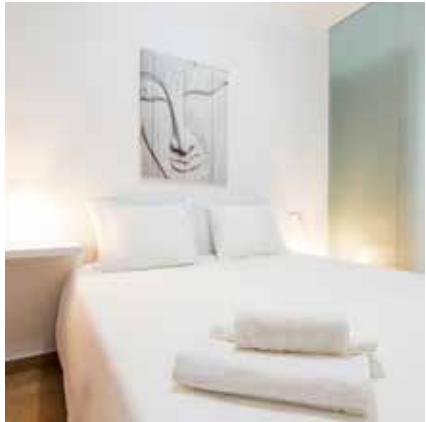
CERCANO A MÚLTIPLES PARADAS DE AUTOBÚS Y TRAVÍA. CON SUPERMERCADOS, FARMACIAS, CAFETERÍAS Y RESTAURANTES EN SUS ALREDEDORES. EL AEROPUERTO DE VALENCIA SE ENCUENTRA A 20 KM.



## PUNTOS DE INTERÉS



# FOTOGRAFÍAS



# DISCLAIMER



EL PRESENTE DOCUMENTO CONFIDENCIAL HA SIDO ELABORADO POR AR79 CAPITAL S.L., CON INFORMACIÓN SOBRE LOS INMUEBLES COMO OBJETO DE UNA POTENCIAL VENTA.

CON LA ACEPTACIÓN DEL PRESENTE DOCUMENTO, EL DESTINATARIO DEL MISMO SE COMPROMETE A NO COPIAR, REPRODUCIR O DISTRIBUIR A TERCEROS EL PRESENTE DOCUMENTO CONFIDENCIAL, NI EN SU TOTALIDAD NI EN PARTE, EN NINGÚN MOMENTO, SIN EL PREVIO CONSENTIMIENTO DE AR79 CAPITAL S.L., MANIFESTADO POR ESCRITO. ASÍ COMO A MANTENER PERMANENTEMENTE CONFIDENCIAL TODA LA INFORMACIÓN QUE EN ÉL ESTA CONTENIDA Y QUE NO SEA DE DOMINIO PÚBLICO Y A UTILIZAR ESTE DOCUMENTO CONFIDENCIAL SÓLO PARA LOS FINES QUE SE INDICAN A CONTINUACIÓN.

EL PRESENTE DOCUMENTO CONFIDENCIAL HA SIDO ELABORADO CON EL FIN DE PROPORCIONAR INFORMACIÓN ESPECÍFICA SOBRE NUESTRA EMPRESA Y SUS ACTIVOS.

