

Valencia



D E S P A C H O S N A T U R A L I S T A



ACTIVO 03

LOCALIZACIÓN 04

PLANOS 05

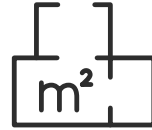
FOTOGRAFÍAS 06

DISCLAIMER 07

EL ACTIVO



CALLE NATURALISTA RAFAEL
CISTERNAS, 4.
VALENCIA.



SUPERFICIE: 40 M²



2 BAÑOS POR PLANTA



REFERENCIA CATASTRAL



DISPONE DE ASCENSOR



DISPONIBLE PARA ALQUILER
500 € + IVA



LOCALIZACIÓN Y ENTORNO



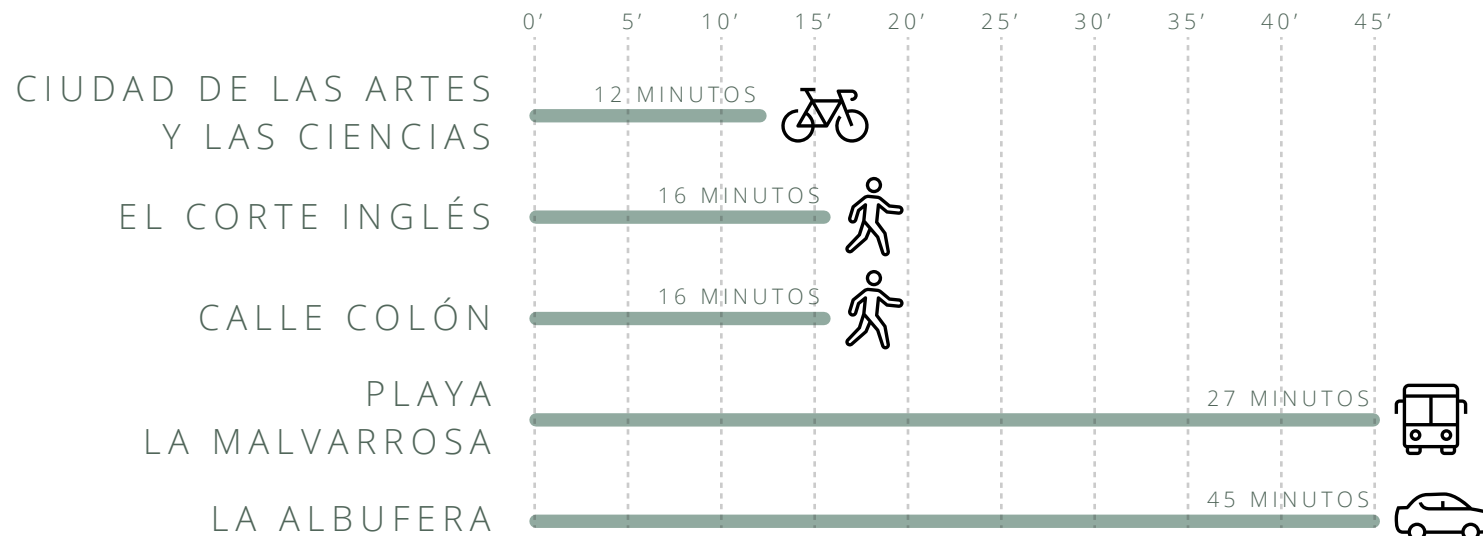
EDIFICIO DE CINCO PLANTAS, DOS BAÑOS POR PLANTA. CUENTA EN LA PRIMERA PLANTA CON UNA PEQUEÑA SALITA CON MÁQUINA EXPENDEDORA DE CAFÉ Y OTRA DE REFRESCOS/CEREALES.

NO SE ENCUENTRAN AMOBLADAS, CUENTAN CON EQUIPO DE AIRE ACONDICIONADO FRIO/ CALOR.

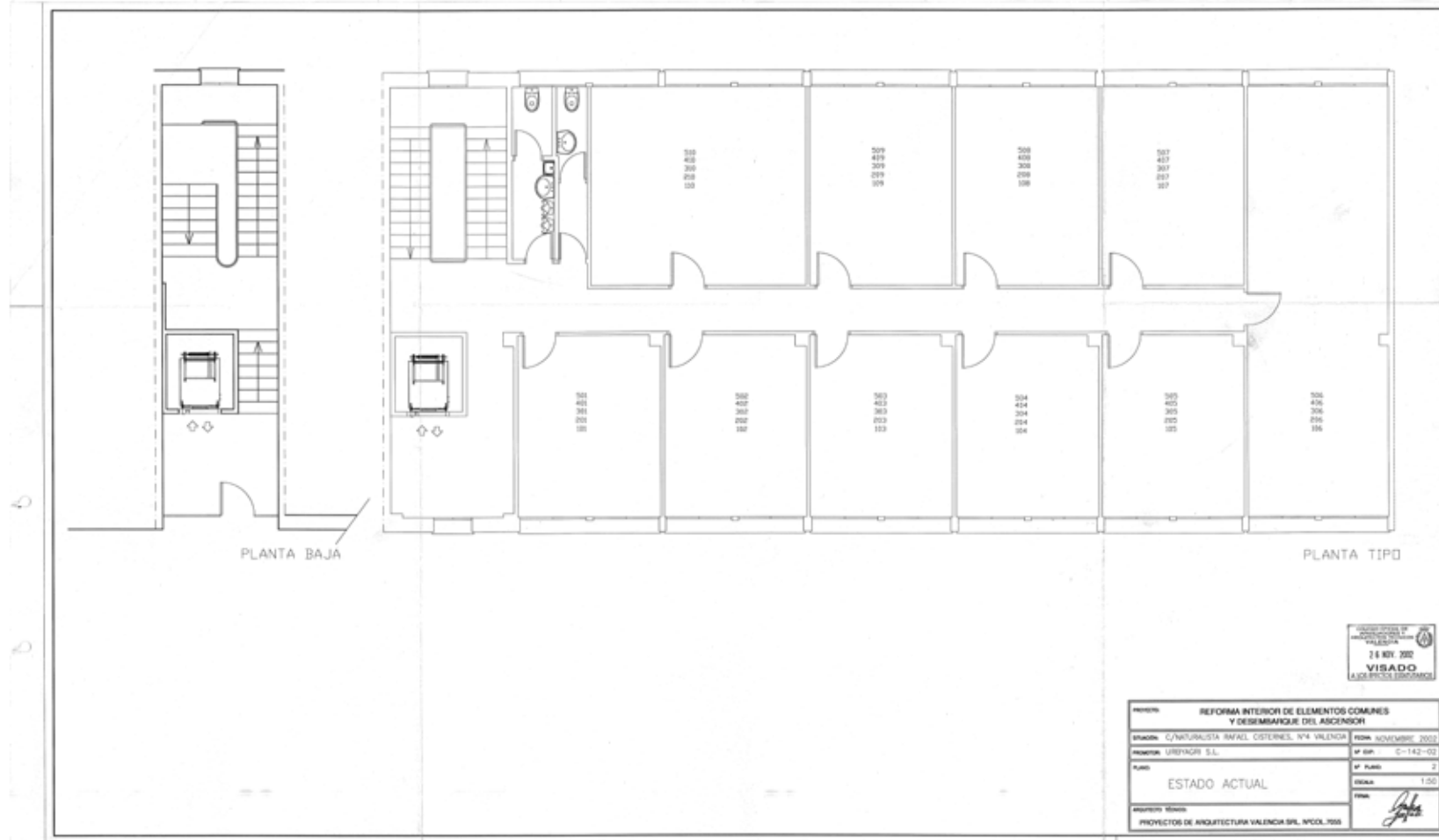
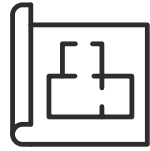
LA PROPIEDAD SE ENCUENTRA UBICADA EN LA ZONA DEL MESTALLA. CERCANO A MÚLTIPLES PARADAS DE AUTOBÚS Y METRO. CON SUPERMERCADOS, FARMACIAS, CAFETERÍAS Y RESTAURANTES EN SUS ALREDEDORES. EL AEROPUERTO DE VALENCIA SE ENCUENTRA A 12 KM.



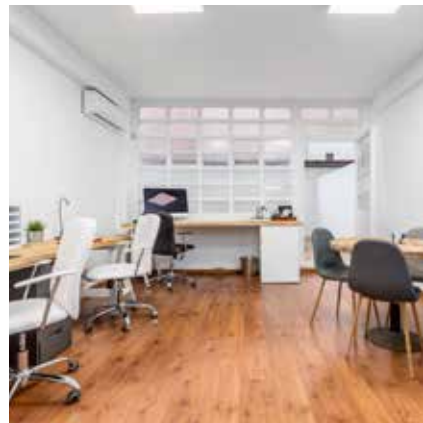
PUNTOS DE INTERÉS



PLANOS



FOTOGRAFÍAS



DISCLAIMER



EL PRESENTE DOCUMENTO CONFIDENCIAL HA SIDO ELABORADO POR AR79 CAPITAL S.L., CON INFORMACIÓN SOBRE LOS INMUEBLES COMO OBJETO DE UNA POTENCIAL VENTA.

CON LA ACEPTACIÓN DEL PRESENTE DOCUMENTO, EL DESTINATARIO DEL MISMO SE COMPROMETE A NO COPIAR, REPRODUCIR O DISTRIBUIR A TERCEROS EL PRESENTE DOCUMENTO CONFIDENCIAL, NI EN SU TOTALIDAD NI EN PARTE, EN NINGÚN MOMENTO, SIN EL PREVIO CONSENTIMIENTO DE AR79 CAPITAL S.L., MANIFESTADO POR ESCRITO. ASÍ COMO A MANTENER PERMANENTEMENTE CONFIDENCIAL TODA LA INFORMACIÓN QUE EN ÉL ESTA CONTENIDA Y QUE NO SEA DE DOMINIO PÚBLICO Y A UTILIZAR ESTE DOCUMENTO CONFIDENCIAL SÓLO PARA LOS FINES QUE SE INDICAN A CONTINUACIÓN.

EL PRESENTE DOCUMENTO CONFIDENCIAL HA SIDO ELABORADO CON EL FIN DE PROPORCIONAR INFORMACIÓN ESPECÍFICA SOBRE NUESTRA EMPRESA Y SUS ACTIVOS.

