

VALENCIA



VISITACIÓN

ÍNDICE



ACTIVO

03

LOCALIZACIÓN

04

FOTOGRAFÍAS

05

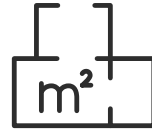
DISCLAIMER

06

EL ACTIVO



CALLE DE LA
VISITACIÓN, 3. VALENCIA.



SUPERFICIE ÚTIL: 75 M²
SUPERFICIE CONSTRUIDA: 84 M²



3 HABITACIONES
2 BAÑOS



AÑO



DISPONE DE ASCENSOR



REFERENCIA CATASTRAL
5639711YJ2753H0004KR



DISPONIBLE PARA ALQUILER
950€ + GASTOS

LOCALIZACIÓN Y ENTORNO

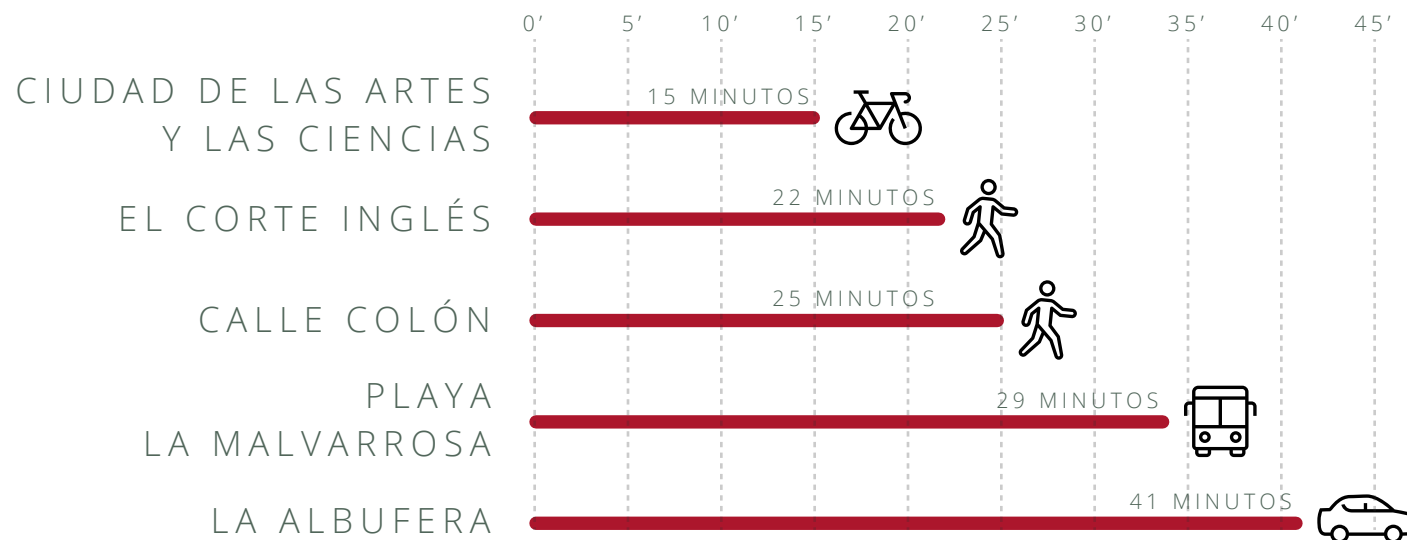


LA PROPIEDAD SE ENCUENTRA UBICADA EN BARRIO LA SAÏDIA, A ESCASOS METROS DE LOS JARDINES DEL TURIA Y DE LAS TORRES DE SER-RANO. LO HACE CONVENIENTE POR SER UN BARRIO TRANQUILO MUY CERCA DEL CENTRO DE LA CIUDAD.

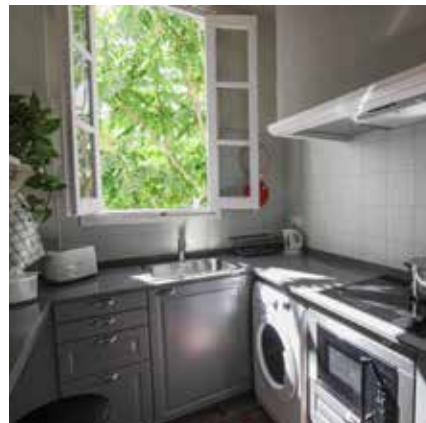
CERCANO A MÚLTIPLES PARADAS DE AUTOBÚS Y METRO. CON SUPER-MERCADOS, FARMACIAS, CAFETERÍAS Y RESTAURANTES EN SUS ALREDE-DORES. EL AEROPUERTO DE VALENCIA SE ENCUENTRA A 10 KM.



PUNTOS DE INTERÉS



FOTOGRAFÍAS



DISCLAIMER



EL PRESENTE DOCUMENTO CONFIDENCIAL HA SIDO ELABORADO POR AR79 CAPITAL S.L., CON INFORMACIÓN SOBRE LOS INMUEBLES COMO OBJETO DE UNA POTENCIAL VENTA.

CON LA ACEPTACIÓN DEL PRESENTE DOCUMENTO, EL DESTINATARIO DEL MISMO SE COMPROMETE A NO COPIAR, REPRODUCIR O DISTRIBUIR A TERCEROS EL PRESENTE DOCUMENTO CONFIDENCIAL, NI EN SU TOTALIDAD NI EN PARTE, EN NINGÚN MOMENTO, SIN EL PREVIO CONSENTIMIENTO DE AR79 CAPITAL S.L., MANIFESTADO POR ESCRITO. ASÍ COMO A MANTENER PERMANENTEMENTE CONFIDENCIAL TODA LA INFORMACIÓN QUE EN ÉL ESTA CONTENIDA Y QUE NO SEA DE DOMINIO PÚBLICO Y A UTILIZAR ESTE DOCUMENTO CONFIDENCIAL SÓLO PARA LOS FINES QUE SE INDICAN A CONTINUACIÓN.

EL PRESENTE DOCUMENTO CONFIDENCIAL HA SIDO ELABORADO CON EL FIN DE PROPORCIONAR INFORMACIÓN ESPECÍFICA SOBRE NUESTRA EMPRESA Y SUS ACTIVOS.