

VALENCIA



P O E T A L L O M B A R T

ÍNDICE

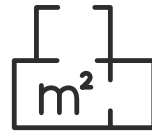


ACTIVO	03
LOCALIZACIÓN	04
PLANOS	05
FOTOGRAFÍAS	09
DISCLAIMER	10

EL ACTIVO



CALLE POETA LLOMBART, 4.
VALENCIA.



SUPERFICIE ÚTIL: 50 M²
SUPERFICIE CONSTRUIDA: 63 M²



1 HABITACIÓN
1 BAÑO



AÑO



DISPONE DE ASCENSOR



REFERENCIA CATASTRAL
5627806YJ2752F0010IK



DISPONIBLE PARA ALQUILER
600 € + GASTOS

LOCALIZACIÓN Y ENTORNO

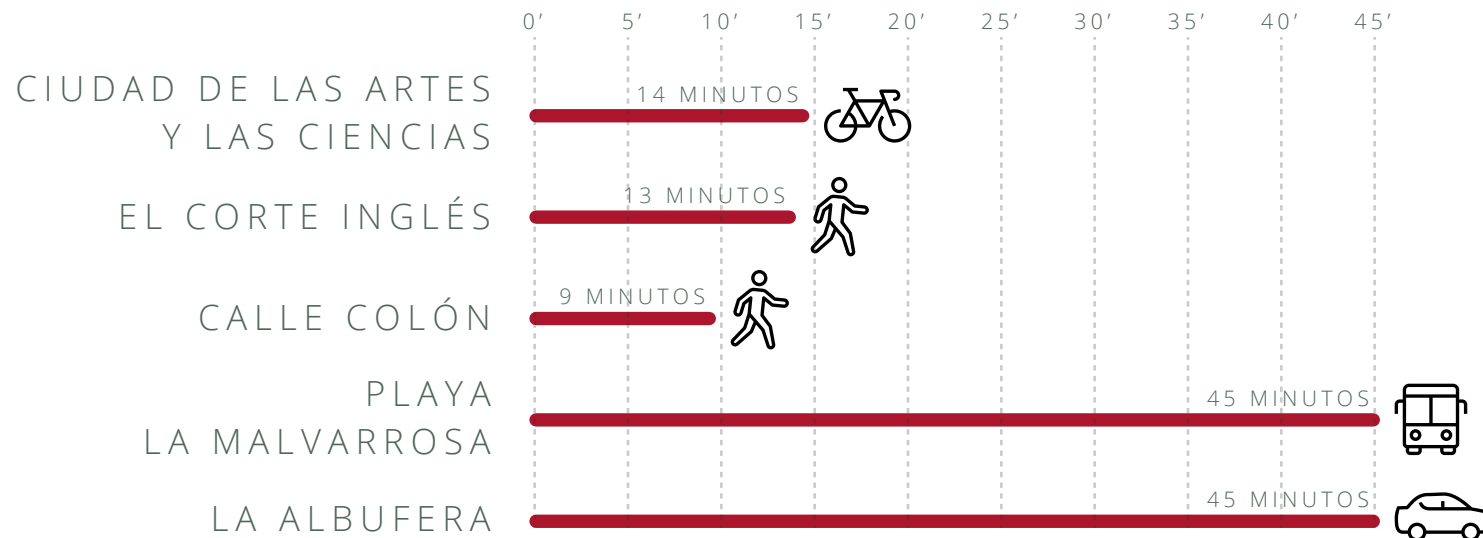


LA PROPIEDAD SE ENCUENTRA UBICADA EN EL CENTRO HISTÓRICO DE LA CAPITAL VALENCIANA, MUY CERCA DEL AYUNTAMIENTO DE VALENCIA Y DE INNUMERABLES PUNTOS DE INTERÉS TURÍSTICOS Y CULTURALES.

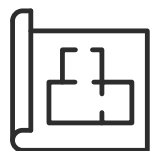
CERCANO A MÚLTIPLES PARADAS DE AUTOBÚS Y METRO. CON SUPERMERCADOS, FARMACIAS, CAFETERÍAS Y RESTAURANTES EN SUS ALREDEDORES. EL AEROPUERTO DE VALENCIA SE ENCUENTRA A 12 KM.



PUNTOS DE INTERÉS



PLANOS



CUADRO DE SUPERFICIES Pta 7	
ÁREAS Pta. 7	
SALA-TIENDA-COCINA	SUP. 18.59M²
DORMITORIO 1	SUP. 13.50M²
C. DE BAÑO	SUP. 4.67M²
VESTIBULO	SUP. 2.14M²
SUPERFICIE ÚTIL VIVIENDA Pta. 7	
BAÑO 2 (DUE. IN. 1.50M²)	SUP. 0.96M²
SUPERFICIE CONSTRUIDA VIVIENDA	SUP. 36.38M²
SUP. TOTAL CONSTRUIDA IN. Pta. 7	
SUP. 36.38M²	

EL AMUEBLAMIENTO DIBUJADO LO ES A TÍTULO INDICATIVO, NO ESTANDO INCLUIDA EN LA VENTA LOS MUERLES, ELECTRODOMÉSTICOS, NI ELEMENTOS DE DECORACIÓN (SALVO LOS ESPECIFICADOS EN LA MEMORIA DE CALIDADES).

SITUACIÓN	URBYAGRI, S.L.
C/ PEÑA LLINERAT 4, ESQUINA CAYETANA MÉLIDA	URBANO Y CONSTRUC. S.L.
PROMOTOR	PAL 37 - TEL: 94 201417 - FAX 94 201873 - 4400 VALMORCA
URBYAGRI S.L.	
PLANO	
DISTRIBUCIÓN Y SUPERFICIES. PTA.7	Escala 1:50

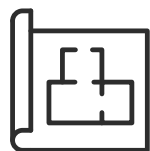
PLANOS



EL AMUEBLAMIENTO DIBUJADO LO ES A TÍTULO INDICATIVO, NO ESTANDO INCLUIDA EN LA VENTA LOS MUEBLES, ELECTRODOMÉSTICOS, NI ELEMENTOS DE DECORACIÓN (SALVO LOS ESPECIFICADOS EN LA MEMORIA DE CALIDADES).

SITUACIÓN	 URBYAGRI, S.L. <small>CONDOMINIO DE VIVIENDAS</small>
<small>C/ PISCINA LOMBARTE, 4, ESQUINA S/AVENIDA VALÈNCIA</small>	<small>PAL. 10 - ED. 9a BIVIVIENDA - CAY 14 5018719 - 46100 VALÈNCIA</small>
PROMOTOR	URBYAGRI, S.L.
PLANO	PTAS 1, 3, 5, 7
INSTALACIÓN ELÉCTRICA. PTA. 7.	Escala 1:50

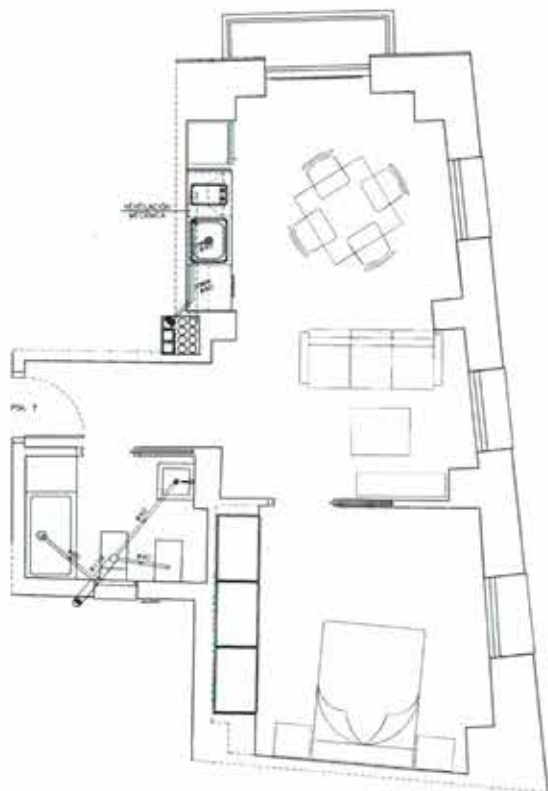
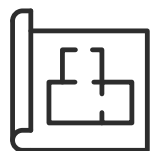
PLANOS



EL AMUEBLAMIENTO DIBUJADO LO ES A TÍTULO INDICATIVO,
NO ESTANDO INCLUIDA EN LA VENTA LOS MUEBLES,
ELECTRODOMÉSTICOS, NI ELEMENTOS DE DECORACIÓN
(SALVO LOS ESPECIFICADOS EN LA MEMORIA DE CALIDADES).

SITUACIÓN	
<small>C/ ROSA LLIBERT 4, ESQUINA C/ MEDA, VALENCIA</small>	URBYAGRI, S.L. <small>CONSEJO REGULADOR S.A.</small>
PROMOTOR	<small>PAL 82 - TEL. 96.3014477 - FAX 96.3018718 - 46000 VALENCIA</small>
ORDENADOR: PTAS 13.5.7	
PLANO	
INSTALACIÓN DE FONTANERÍA, PTA. 7.	Escala 1:50

PLANOS



EL AMUEBLAMIENTO DIBUJADO LO ES A TÍTULO INDICATIVO.
NO ESTANDO INCLUIDA EN LA VENTA LOS MUEBLES,
ELECTRODOMÉSTICOS, NI ELEMENTOS DE DECORACIÓN
(SALVO LOS ESPECIFICADOS EN LA MEMORIA DE CALIDADES).

SITUACIÓN	 URBYAGRI, S.L. <small>CONSEJO REGULADOR DE LA CONSTRUCCIÓN</small>
C/ POBLA LLONGARIT 4, EDIFICI C/VIDEA VALDOR	<small>PAL. 03 - P.O. 14.021417 - PAR. 14.021413 - 46100 VALÈNCIA</small>
PROMOTOR	
URBYAGRI, S.L.	
PLANO	
INSTALACIÓN DE SANEAMIENTO. PTA. 7.	Escala 1:50

FOTOGRAFÍAS



DISCLAIMER



EL PRESENTE DOCUMENTO CONFIDENCIAL HA SIDO ELABORADO POR AR79 CAPITAL S.L., CON INFORMACIÓN SOBRE LOS INMUEBLES COMO OBJETO DE UNA POTENCIAL VENTA.

CON LA ACEPTACIÓN DEL PRESENTE DOCUMENTO, EL DESTINATARIO DEL MISMO SE COMPROMETE A NO COPIAR, REPRODUCIR O DISTRIBUIR A TERCEROS EL PRESENTE DOCUMENTO CONFIDENCIAL, NI EN SU TOTALIDAD NI EN PARTE, EN NINGÚN MOMENTO, SIN EL PREVIO CONSENTIMIENTO DE AR79 CAPITAL S.L., MANIFESTADO POR ESCRITO. ASÍ COMO A MANTENER PERMANENTEMENTE CONFIDENCIAL TODA LA INFORMACIÓN QUE EN ÉL ESTA CONTENIDA Y QUE NO SEA DE DOMINIO PÚBLICO Y A UTILIZAR ESTE DOCUMENTO CONFIDENCIAL SÓLO PARA LOS FINES QUE SE INDICAN A CONTINUACIÓN.

EL PRESENTE DOCUMENTO CONFIDENCIAL HA SIDO ELABORADO CON EL FIN DE PROPORCIONAR INFORMACIÓN ESPECÍFICA SOBRE NUESTRA EMPRESA Y SUS ACTIVOS.